



EVROPSKÁ UNIE
Evropské strukturální a investiční fondy
Operační program Doprava



Ministerstvo dopravy
Státní fond dopravní
infrastruktury



			ČÍSLO SOUPRAVY:
		PO PŘIPOMÍNKÁCH 03/2018	
REVIZE Č.	DATUM	ZMĚNA	



SUDOP BRNO, spol. s r.o.
Kounicova 26
611 36 Brno

OBJEDNAVATEL:	 SZDC, s.o., Dlážďená 1003/7, 110 00 Praha 1 Stavební správa východ (organizační jednotka)	tel. : +420 972 625 804 E-mail: sudop@sudop-brno.cz
PROFESNÍ SKUPINA:	22 ZABEZPEČOVACÍ TECHNIKA	VEDOUcí PROF. SKUPINY Ing. Miroslav Šerý
ODPOVĚDNÝ PROJ. ZAKÁZKY Ing. Radoslav Molák Ing. Igor Kekely	ODPOVĚDNÝ PROJ. PS, SO Tomáš Klement 	NAVRHL, VYPRACOVAL Bc. Jiří Bastl
KRAJ: Jihomoravský	POVĚŘENÝ OÚ: Židlochovice	KONTROLOVAL Ing. Pavel Lhotský
“Modernizace a elektrizace trati Hrušovany u Brna - Židlochovice” PS 02-28-01.1 t.ú. Hrušovany u Brna - Židlochovice, traťové zabezpečovací zařízení, ETCS a AVV		STUPEŇ: Projekt stavby
		ZAK. ČÍSLO 17028-01-0218
		ARCH. ČÍSLO 2018220008
		MĚŘITKO —
Polohopisný výkres - atypický základ návštěvidel		POČET FORMÁTŮ —
		DATUM: 04/2018
		ČÁST DOKUM. D.1.2
		PŘÍLOHA 0106

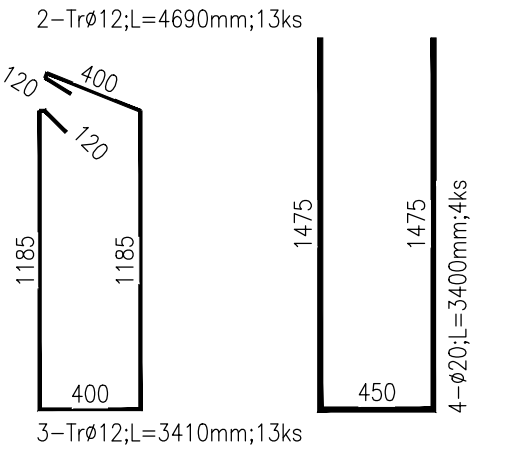
M1:50 1:30

M1:30

M1:50

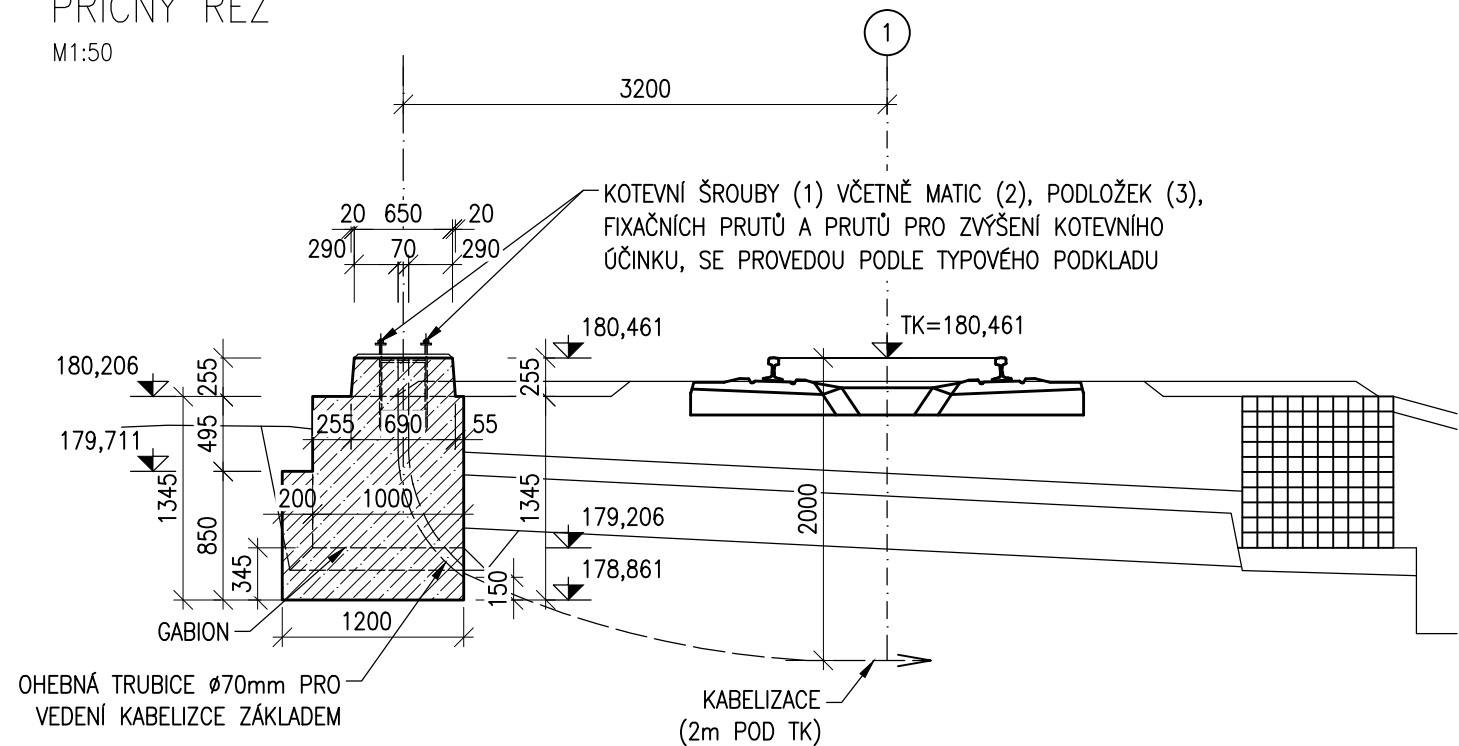


- (1) KOTEVNÍ ŠROUBY
- (2) MATICE
- (3) PODLOŽKY



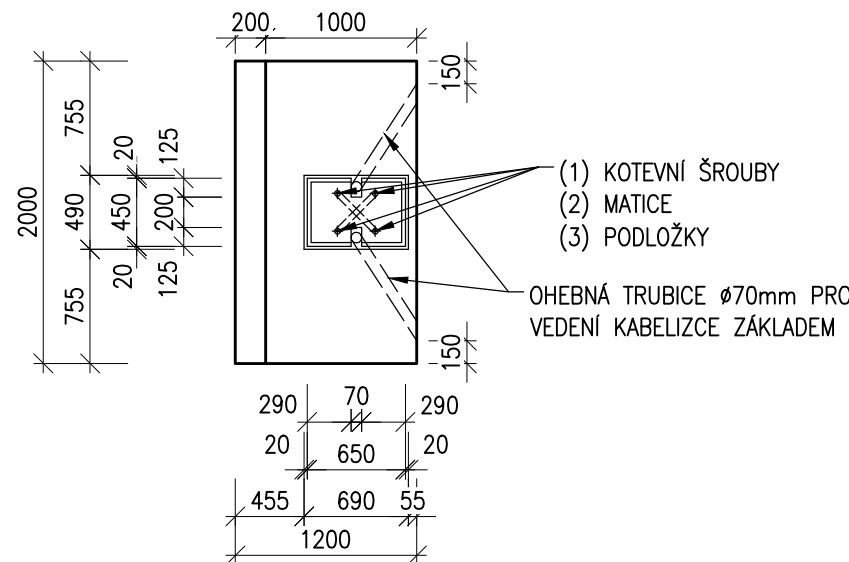
M1:50 1:30

M1:50



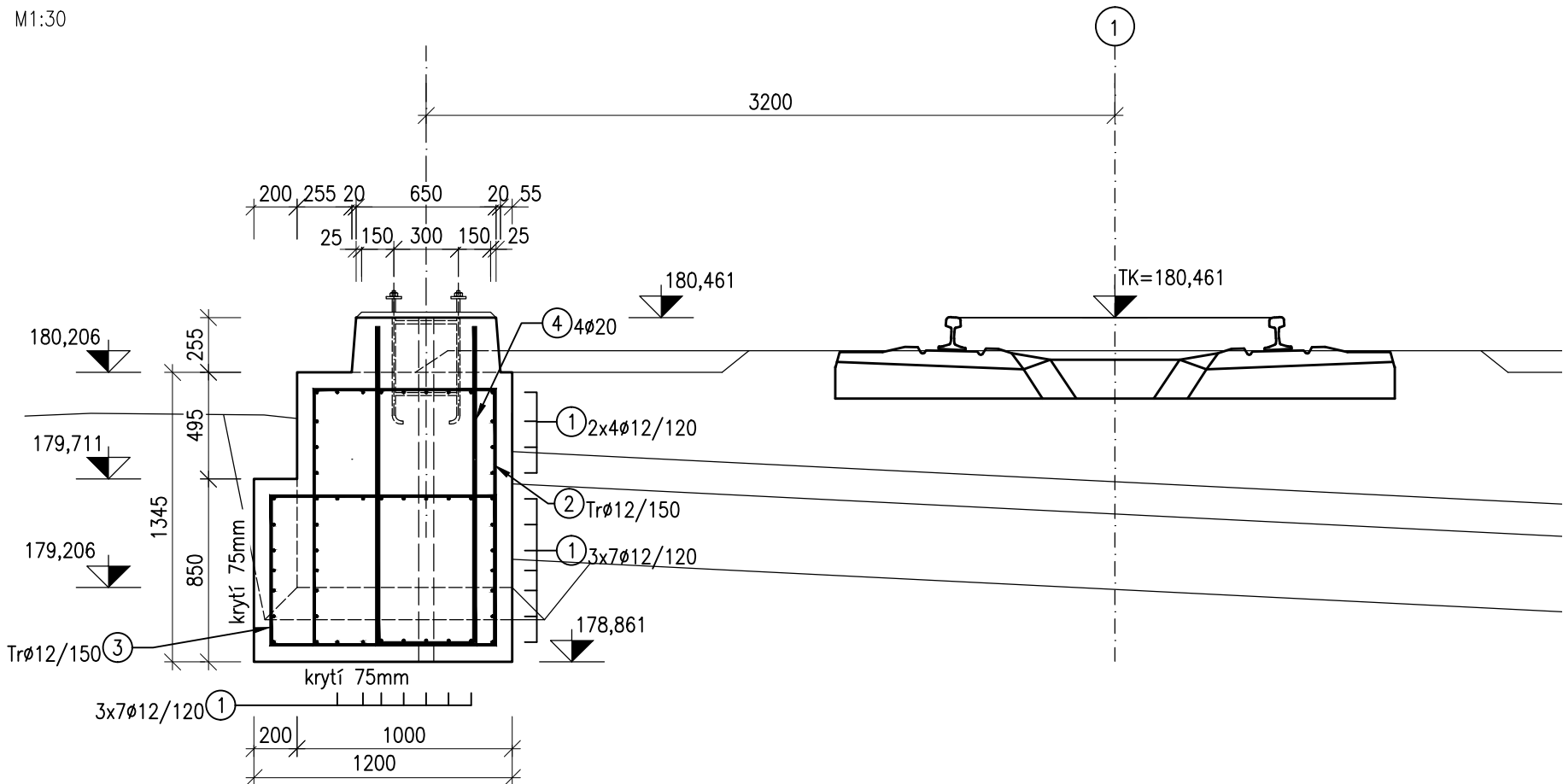
PŮDORYS

M1:50



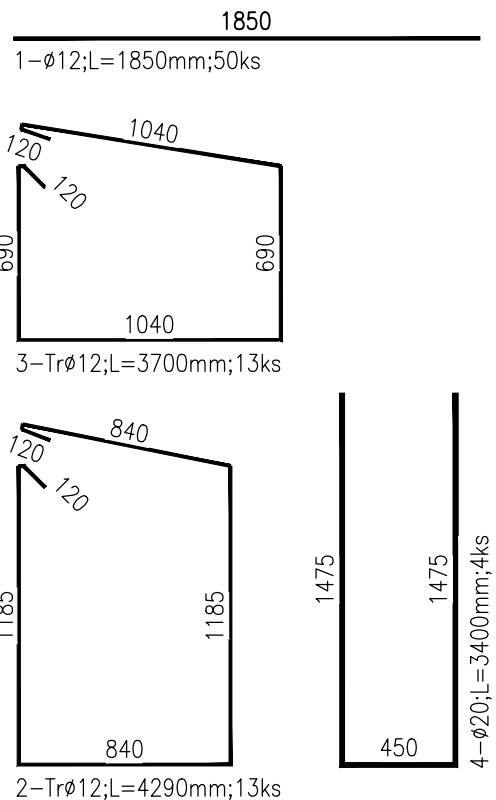
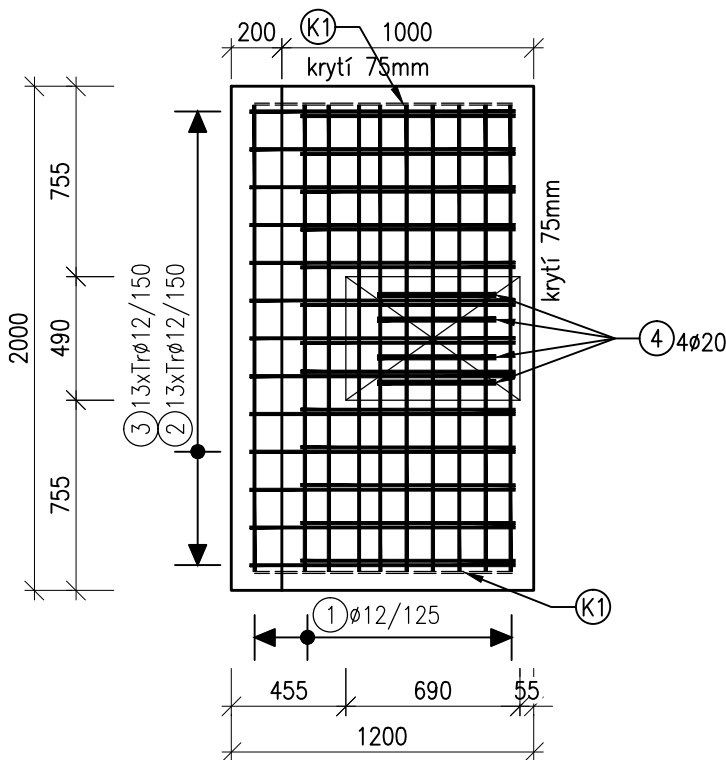
PŘÍČNÝ ŘEZ

M1:30



PŪDORYS

M1:30



Pol.č.	Profil [mm]	Délka [mm]	ks [-]	B500B	
				12	20
1*	12	1850	50	92,50	-
2	12	4290	13	55,77	-
3	12	3700	13	48,10	-
4	20	3400	4	-	13,60
Počet prvků 1	Celková délka [m]			196,37	13,60
	Hmotnost 1bm [kg]			0,89	2,47
	Hmotnost [kg]			174,77	33,59
	Celková hmotnost [kg]			208,36	
Hmotnost pro celkový počet prvků [kg]				208,36	

	plocha (m2)	přesahy	prostřih	počet vrstev	plocha celkem (m2)
K1	1,52	1,2	1,05	2	3,8
Plocha celkem	m2				3,8
Váha kg/m2					5,4
Hmotnost celkem	kg				20,7

Typ sítě: Ø8mm, oka 150/150mm, přesahy min. 450mm

Pol.č.	ks [-]	Název
1	4	Kotevní šroub M27x670
2	8	Matice M27
3	4	Podložka 28

BETON

C30/37 - XC2, XA1

KONZISTENCE ČERSTVÉHO BETONU

S4

NAVRŽENO DLE

ČSN EN 1992-1-1, ČSN EN 206

KRYTÍ VÝZTUŽE

$$c_{\min} = 70\text{mm}$$
$$C_{nom} = 75\text{mm}$$

OCEL

B500B

UVEDENÉ DÉLKÝ JSOU VZTAŽENY K OSE PRUTU

POLOMĚRY OBLOUKŮ JSOU POLOMĚRY OHYBACÍCH TRNŮ

NEZNAČENÉ POLOMĚRY JSOU 1/2 Dr,min (TAB. 8.1)

NEZNAČENÉ ÚHLY JSOU 45° , 90° resp. 180°

CELKOVÉ DÉLKY VLOŽEK JSOU STŘIŽNÉ DÉLKY

TVAR A POLOHU VÝZTUŽE NUTNO UPRAVIT DLE BEDNĚNÍ (ZKRÁTIT, NATOČIT, POSUNOUT)

ROVNĚ VLOŽKY JSOU VE VÝKAZU OZNAČENÉ "*"